



Notre Compagnie des Passe-Volant a pour seule ambition de divertir le public tout en se faisant plaisir. Regroupant des amateurs de théâtre de tous horizons, nous vous proposons des spectacles aussi variés que des soirées cabaret à la mode montmartroise, des farces médiévales burlesques, des pièces classiques et contemporaines...

Seuls la passion du théâtre et le plaisir de jouer ensemble nous motivent, car nous sommes des amateurs au sens où Jacques Copeau l'entendait :

« Ceux qui aiment leur art avant tout ! »

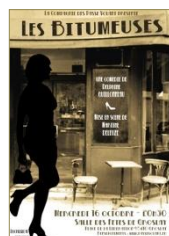
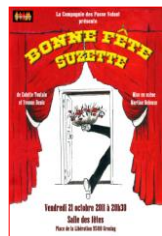
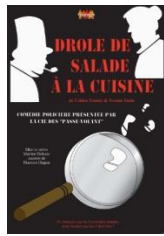
CONTACTS

Martine et Philippe DELEUZE
24, Rue Henri Matisse
95340 PERSAN



06 20 51 57 36 ☎ 01 34 09 88 75

e-mail : hubden@free.fr

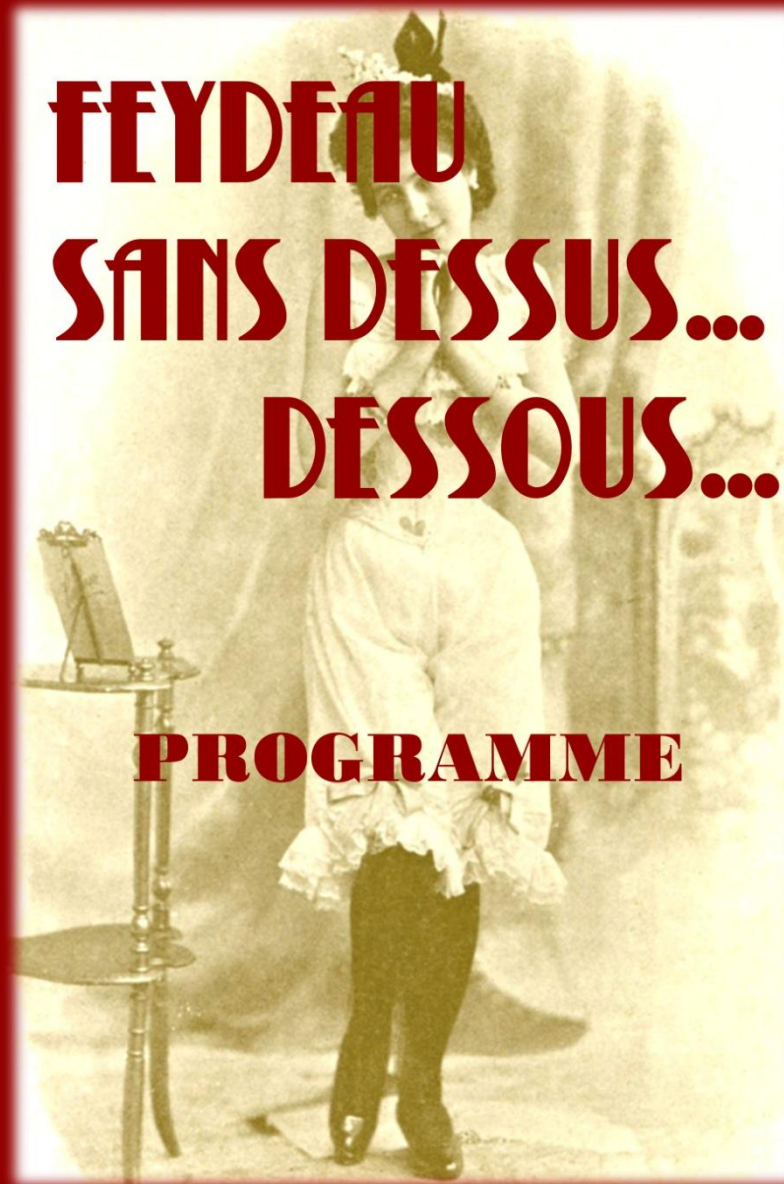


La Compagnie des Passe-Volant, c'est aussi un site internet :

www.passevolant.fr



La Cie des PASSE VOLANT
 présente



AU PROFIT DU TELETHON
Vendredi 29 novembre 2013
Salle des Fêtes de Groslay

MAIS N'TE PROMÈNE DONC PAS TOUTE NUE !

Clarisse Ventroux a la fâcheuse habitude de se promener en chemise... Ce n'est pas la première fois que son mari, député à la Chambre, lui reproche l'indécence de son comportement. D'autant qu'aujourd'hui, il reçoit un des membres de l'Opposition. Mais Clarisse ne cesse de faire des apparitions en petite tenue, ce qui embarrasse au plus haut point son élu de mari !



M.VENTROUXGuillaume BOUVET
Mme VENTTROUXOlga BEPOLDIN
M. HOCHÉPAIXJean-Pierre CUVELLIER
ROMAIN DE JAIVAL.....Edouard BARDIZVARTIAN
VICTORPhilippe DELEUZE



FEU LA MÈRE DE MADAME

Quatre heures du matin, Lucien revient du bal des Quatz'arts, dégoulinant et malade. Mauvaise humeur d'Yvonne, son épouse réveillée en sursaut, suivie de querelles conjugales aussi vives que piquantes. On sonne : Joseph, un domestique, vient annoncer la mort de la mère de Madame. Le couple se prépare à rendre visite à la défunte mais certains propos font comprendre que le domestique a commis une erreur lourde de conséquences...



YvonneCaroline SAN MIGUEL
LucienFrançois LEGALLAIS
Annette.....Elisabeth PEFFERKORN
JosephPhilippe DELEUZE



Mise en scène
Martine & Philippe DELEUZE

Décors
Philippe DELEUZE - Guy LAMBERT - Annie MABILLE

Régie
Christian VAUTHIER

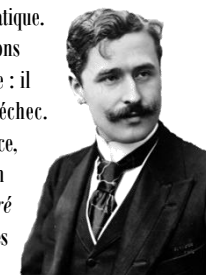
**Création des lumières, de la bande son
et des supports de communication**
François LEGALLAIS

Merci à Micheline BOUVET pour son aide aux costumes

Georges FEYDEAU

(1862-1921)

Très jeune, FEYDEAU néglige ses études, préférant se concentrer à l'art dramatique. Grandissant dans un milieu littéraire et bohème, il manifeste très tôt des dons exceptionnels pour le théâtre. En 1882, sa première pièce est représentée : il s'agit de *Par la fenêtre*. Mais ses dix premières pièces sont vouées à l'échec. En 1886 enfin, *Tailleur pour dames* est représenté au Théâtre de la Renaissance, ce qui lui vaut des encouragements de Labiche lui-même. La consécration vient en 1892 avec trois de ses pièces : *Monsieur chasse*, *Champignol malgré lui* et *Le Système Ribadier*. S'ouvre l'ère du succès, dépassant même les frontières hexagonales, FEYDEAU faisant parler de lui en Europe et outre-Atlantique.



Bien que le vaudeville ne soit pas un genre nouveau, FEYDEAU l'a révolutionné en y ajoutant ses touches personnelles. Par exemple, l'une de ses techniques est de mettre en présence deux personnages qui ont toutes les raisons du monde de ne pas vouloir se rencontrer. Il s'amuse également à parodier la médiocrité des bourgeois et des parvenus.

FEYDEAU est très apprécié des écrivains de son époque, et même de ses contemporains en général. Il mène une vie d'opulence et profite de sa richesse et de sa célébrité, se laissant ainsi aller à son attrait pour la peinture et le jeu. Plus tard, il soldera d'ailleurs ses dettes de casino en vendant sa collection de tableaux impressionnistes.

Toutefois, après d'autres pièces à succès, FEYDEAU commence à se lasser des vaudevilles. Suite à son divorce, il puise dans son expérience personnelle pour créer un genre nouveau que l'on pourrait appeler la farce conjugale où le dramaturge en profite pour s'attaquer féroce aux problèmes de couple. Il écrit également une vingtaine de monologues restés assez confidentiels.

La fin de la vie de FEYDEAU ressemble plus à une tragédie qu'à une comédie : interné deux ans à Rueil-Malmaison en raison de troubles psychiques causés par la syphilis, il tire sa révérence en 1921, léguant à la postérité vingt-six pièces dites « de boulevard » très régulièrement jouées.

Il entre officiellement au répertoire de la Comédie-Française en 1941 avec *Feu la mère de Madame*.



La Cie des Passe Volant présente : *Feydeau sans dessus dessous*



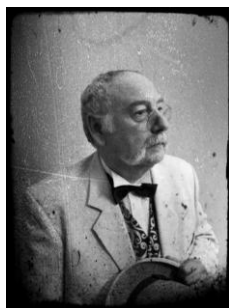
Guillaume BOUVET



Olga BEPOLDIN



Jean-Pierre CUVELLIER



Philippe DELEUZE



Edouard BARDIZVARTIAN



François LEGALLAIS



Elisabeth PEFFERKORN



Caroline SAN MIGUEL

Les metteurs en scène : Martine & Philippe DELEUZE

Formée auprès de Jean Herel, disciple de Jean-Louis Barrault, Martine DELEUZE a joué de nombreux rôles du répertoire classique et contemporain, de Molière à Tchekov en passant par Cocteau, Buzatti ou Fassbinder. Elle a également mis en scène *L'Orchestre* de Jean Anouilh, *Je de dames* de Georges Berdot, *Drôle de salade à la cuisine* et *Bonne fête Suzette* de Colette Toutain et Yvonne Denis, *Tailleur pour dames* de Georges Feydeau, *Les Bitumeuses* de Delphine Guillonnet, et *Femmes sans importance* d'après un collectif d'auteurs. Elle met aussi en scène des farces médiévales au sein de la Compagnie des Passe Volant dont elle est le metteur en scène attitré. Quant à son mari Philippe, lui aussi vieux routier des planches, il écrit et met en scène des farces médiévales ; il interprète également avec Martine *Autour du Chat Noir*, un spectacle de cabaret montmartrois créé par leurs soins autour de poèmes et chansons réalistes hautes en couleurs !

À propos des pièces jouées ce soir, Martine & Philippe disent : « *Ce sont des pièces courtes, aussi agréables à jouer qu'à regarder. Elles incarnent parfaitement le style de Feydeau : la farce conjugale. L'agrément des dialogues, la vivacité des répliques, la drôlerie des personnages divertissent au plus haut point tant le public que les acteurs. Que dire de la mise en scène ? Il n'y a qu'à suivre Feydeau ! Car c'était un auteur derrière lequel se cachait un metteur en scène hors pair s'il on en juge par les nombreuses et précises didascalies qui ponctuent ses textes. Oserait-on dire qu'il nous aura mâché le travail ? Presque !* ».

RESTAURANT

Le Relais Fleury

Chez les filles

ouvert du mardi midi au samedi midi,
ainsi que vendredi et samedi soir.

55 ave. du Général de Gaulle - 95350 St Brice /s Forêt - 01 39 90 10 06



16, rue du Général Leclerc - 95410 Groslay
Tél : 01 39 83 32 93 - Fax : 01 34 28 85 25
E-mail : cave.du.clos@wanadoo.fr